



DIGITAL INDUSTRIES SOFTWARE

Novedades de Solid Edge 2023

Colaboración fluida entre equipos y sistemas

Beneficios

- Permite una colaboración fluida entre los equipos y los sistemas
- Su interfaz de usuario renovada agiliza el diseño de los productos
- Detalla los modelos 3D de forma más rápida y sencilla con las mejoras de MBD
- Elimina los errores de inspección con Solid Edge Inspector
- Reduce los errores de malla y acelera los estudios de simulación
- Permite acceder a las funcionalidades complementarias en el momento y el lugar en los que se necesitan

Resumen

La nueva versión del software Solid Edge® incorpora una gran cantidad de nuevas herramientas para agilizar el diseño de productos. Gracias a ellas, podrás crear, conectar y colaborar. Disfruta de una colaboración muy fluida entre equipos y sistemas gracias a las nuevas mejoras de interoperabilidad. Con el nuevo aspecto, que se adapta a tu forma de trabajar, serás más eficiente con menos clics. Haz más con los modelos de malla utilizando las nuevas funcionalidades de simulación. Ahorra tiempo y dinero en la fabricación eliminando los errores de inspección. Todo ello con nuevas opciones de licencia que te brindan las operaciones que necesitas cuando las necesitas.

Solid Edge 2023 forma parte de Xcelerator, el portfolio completo e integrado de software, hardware y servicios de Siemens. Ofrece un enfoque innovador y exhaustivo al desarrollo de productos para el mercado general.

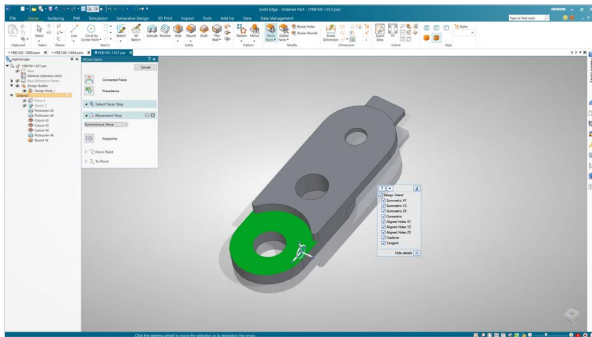
SIEMENS

[siemens.com/solidedge](https://www.siemens.com/solidedge)



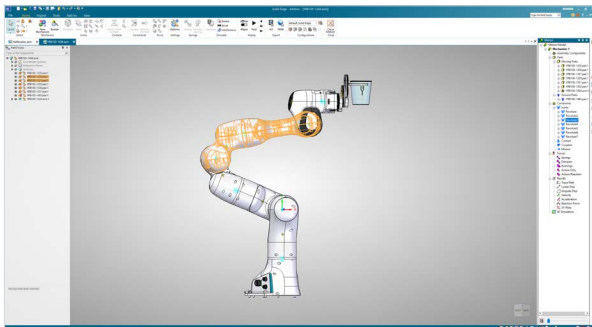
Solid Edge SaaS

Xcelerator Cloud y el software como servicio (SaaS) proporcionan conexión a la nube y la oportunidad de suscribirse a software y servicios en función de las necesidades. Puedes utilizar Solid Edge SaaS para reducir los gastos en tecnologías de la información (IT), gestionar los costes y escalar fácilmente tu negocio, además de acceder a operaciones adicionales que solo se ofrecen mediante una suscripción SaaS. Solid Edge SaaS, que incluye Xcelerator Share, te proporciona el software de desarrollo de productos potente que esperas. Al mismo tiempo, te brinda herramientas de colaboración de última generación, funcionalidades de realidad aumentada (AR), acceso a tus datos de diseño en cualquier lugar, momento y dispositivo, y mucho más.



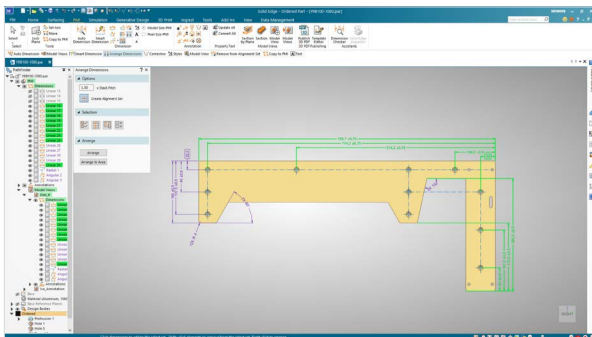
Más resultados con menos clics

Hemos renovado la interfaz de usuario e incorporado flujos de trabajo optimizados. Hemos cambiado nuestra interfaz de usuario para que se adapte a tu forma de trabajar, con barras de comandos y barras de herramientas intuitivas, opciones de personalización actualizadas y flujos de trabajo de modelado mejorados. Reduce el número de clics para conseguir flujos de trabajo comunes. De este modo, ahorrarás tiempo a medida que las mejoras en el modelado ordenado aportan herramientas síncronas a los usuarios ordenados.



Rompe barreras con tus datos de diseño

Las nuevas mejoras de interoperabilidad desbloquean la potencia de tus datos de diseño a la vez que preparan tu trabajo para el futuro. Utiliza Solid Edge para intercambiar de forma fácil y precisa los datos de Solid Edge con el portfolio de Siemens Xcelerator, incluidos el software NX™ y Process Simulate en el portfolio de Tecnomatix®. Inserta directamente archivos de software (piezas o conjuntos) de SolidWorks, JT, STEP y Parasolid® en conjuntos de Solid Edge sin necesidad de traducirlos.



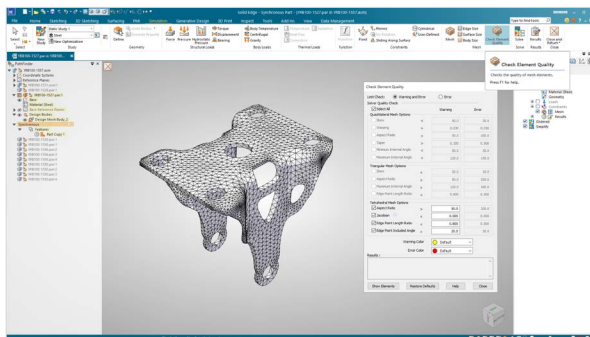
Aprovecha la intención del diseño y la fabricación

Con las mejoras en la definición basada en modelos (MBD), contarás con las herramientas necesarias para detallar los modelos 3D de forma más rápida y sencilla. Aumenta la productividad con flujos de trabajo mejorados y asistencia automática. El nuevo complemento avanzado de Solid Edge de información sobre fabricación del producto (PMI) ayuda a ofrecer una acotación coherente y de calidad para las aplicaciones PMI downstream.



Identifica, etiqueta y extrae automáticamente las características críticas del diseño

Puedes utilizar el software Solid Edge Inspector para ahorrar tiempo y dinero en la fabricación eliminando los errores de inspección. Solid Edge Inspector genera automáticamente datos e informes de inspección de calidad fiables. Además, posibilita una comunicación fluida en el proceso de fabricación downstream.



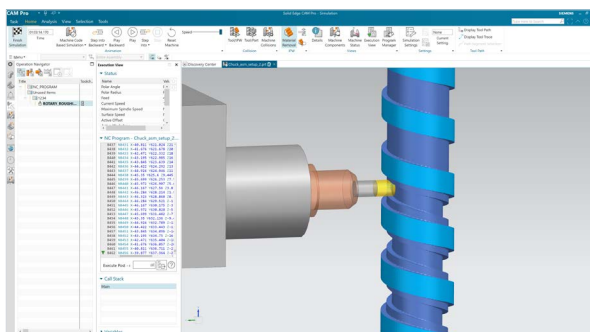
Uso optimizado de la malla

Las funcionalidades mejoradas permiten simular sobre modelos convergentes, modelos creados mediante diseño generativo y modelos obtenidos a partir de escaneos 3D, sin necesidad de convertirlos a b-rep. Al ampliar la funcionalidad de la malla de cuerpo para incluir la simulación de conjuntos y chapas, puedes reducir los errores de malla y acelerar los estudios de simulación.



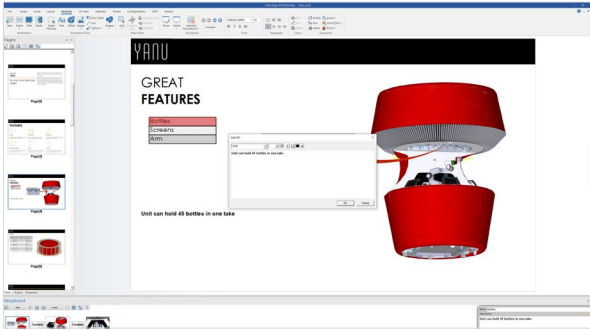
Las operaciones que quieres, cuando las necesitas

Con las nuevas opciones de licencia basadas en valor, podrás elegir las funcionalidades complementarias que necesitas en el momento que las necesitas. Esta opción de licencia flexible, disponible a través de una suscripción a Solid Edge SaaS, ofrece acceso instantáneo a herramientas como el diseño generativo profesional, la visualización de nubes de puntos y el trazado eléctrico de Solid Edge.



Creas lo inimaginable con las nuevas funcionalidades de fabricación

El nuevo desbaste multieje para el mecanizado de cinco ejes en Solid Edge CAM Pro proporciona una eliminación de material más eficaz y ahorra tiempo. Un nuevo complemento de mecanizado rotatorio para el mecanizado de cuatro ejes y la nueva funcionalidad de mecanizado por electroerosión (EDM) mejoran la capacidad de crear formas, incluso las que resultarían demasiado caras o imposibles mediante otros métodos. La biblioteca de kits de máquinas inteligentes ofrece un acceso fácil a kits de simulación de máquinas estandarizados y construidos por profesionales.



Crea publicaciones técnicas más deprisa

Con una nueva y moderna interfaz de usuario, y mejoras en la usabilidad, los flujos de trabajo y las animaciones, podrás hacer más con las ilustraciones y la documentación técnica. Asigna metadatos de texto enriquecido que se muestran dinámicamente a las ilustraciones y las piezas. Crea transiciones personalizadas con tiempos predefinidos. Podrás utilizarlas para el movimiento de la cámara, para mostrar, mover y ocultar piezas, así como para otras operaciones de animación. También puedes definir varias páginas maestras y mostrar miniaturas visuales junto al documento.

Ampliación del valor

El software Solid Edge es un conjunto integrado de herramientas potentes, completas y accesibles que hacen avanzar todos los aspectos del proceso de desarrollo de productos. Solid Edge aborda los retos actuales de la complejidad con soluciones digitales automatizadas que fomentan la creatividad y la colaboración.

Al aprovechar las más innovadoras tecnologías en diseño mecánico y eléctrico, simulación, fabricación, publicaciones, gestión de datos y colaboración basada en la nube, Solid Edge acorta drásticamente el tiempo de comercialización, proporciona mayor flexibilidad de producción y reduce los costes de forma considerable con sus soluciones colaborativas y escalables.

Para obtener más información, visita [siemens.com/solid-edge-2023](https://www.siemens.com/solid-edge-2023).

Configuración mínima del sistema

- Windows 10 Enterprise o Professional (solo 64 bits) versión 1809 o posterior
- Java 8 y versiones superiores, 64 bits
- 16 GB RAM
- 65K colores
- Resolución de pantalla: 1920 x 1080
- Se necesitan 8,5 GB de espacio en disco para la instalación

**Siemens Digital
Industries Software**
[siemens.com/software](https://www.siemens.com/software)

América
1 800 498 5351

Europa
00 800 70002222

Asia-Pacífico
001 800 03061910

Para consultar otros números,
haz clic [aquí](#).